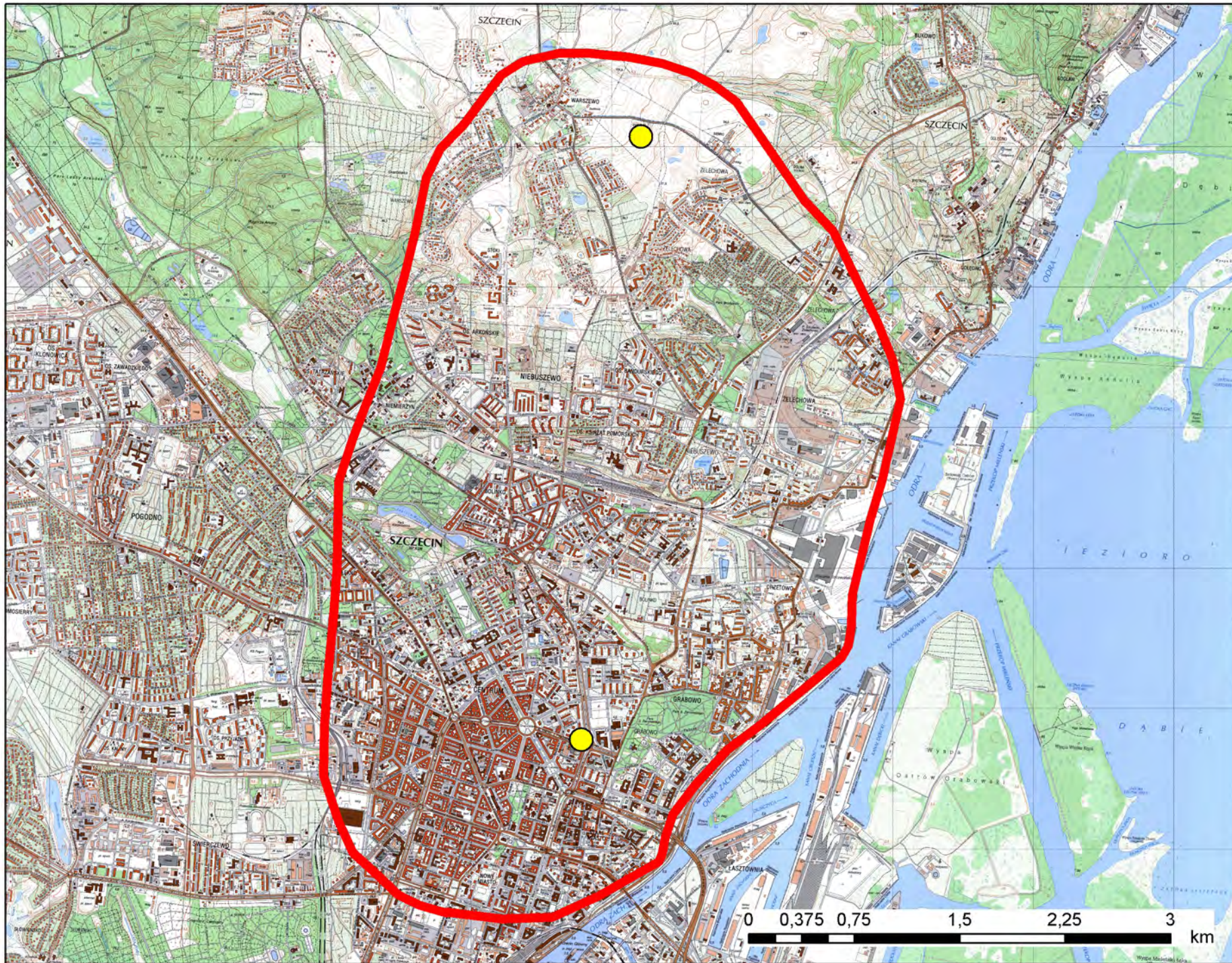


ZAŁĄCZNIK NR 2


**POTENCJALNE OBSZARY PRZEKROCZEŃ
W STREFACH WOJEWÓDZTWA
ZACHODNIOPOMORSKIEGO DLA PYŁU PM10
I BENZO(A)PIRENU WSKAZANE NA PODSTAWIE
„ROCZNEJ OCENY JAKOŚCI POWIETRZA W
WOJEWÓDZTWIE ZACHODNIOPOMORSKIM
ZA 2011 ROK”**

- Mapa 1 Potencjalny obszar przekroczeń 24-godzinnych stężeń pyłu PM10 w aglomeracji szczecińskiej – obszar nr 1
- Mapa 2 Potencjalny obszar przekroczeń 24-godzinnych stężeń pyłu PM10 w aglomeracji szczecińskiej – obszar nr 2
- Mapa 3 Potencjalny obszar przekroczeń średnich rocznych stężeń benzo(a)pirenu w aglomeracji szczecińskiej – obszar nr 1
- Mapa 4 Potencjalny obszar przekroczeń średnich rocznych stężeń benzo(a)pirenu w aglomeracji szczecińskiej – obszar nr 2
- Mapa 5 Potencjalny obszar przekroczeń średnich rocznych stężeń benzo(a)pirenu w strefie miasto Koszalin
- Mapa 6 Potencjalny obszar przekroczeń 24-godzinnych stężeń pyłu PM10 w strefie zachodniopomorskiej (Widuchowa, Myślibórz)
- Mapa 7 Potencjalny obszar przekroczeń 24-godzinnych stężeń pyłu PM10 w strefie zachodniopomorskiej (Szczecinek)
- Mapa 8 Potencjalny obszar przekroczeń średnich rocznych stężeń benzo(a)pirenu w strefie zachodniopomorskiej (Szczecinek)
- Mapa 9 Potencjalny obszar przekroczeń średnich rocznych stężeń benzo(a)pirenu w strefie zachodniopomorskiej (Widuchowa)

Mapa 1. Potencjalny obszar przekroczeń 24-godzinnych stężeń pyłu PM10 w aglomeracji szczecińskiej - obszar nr 1

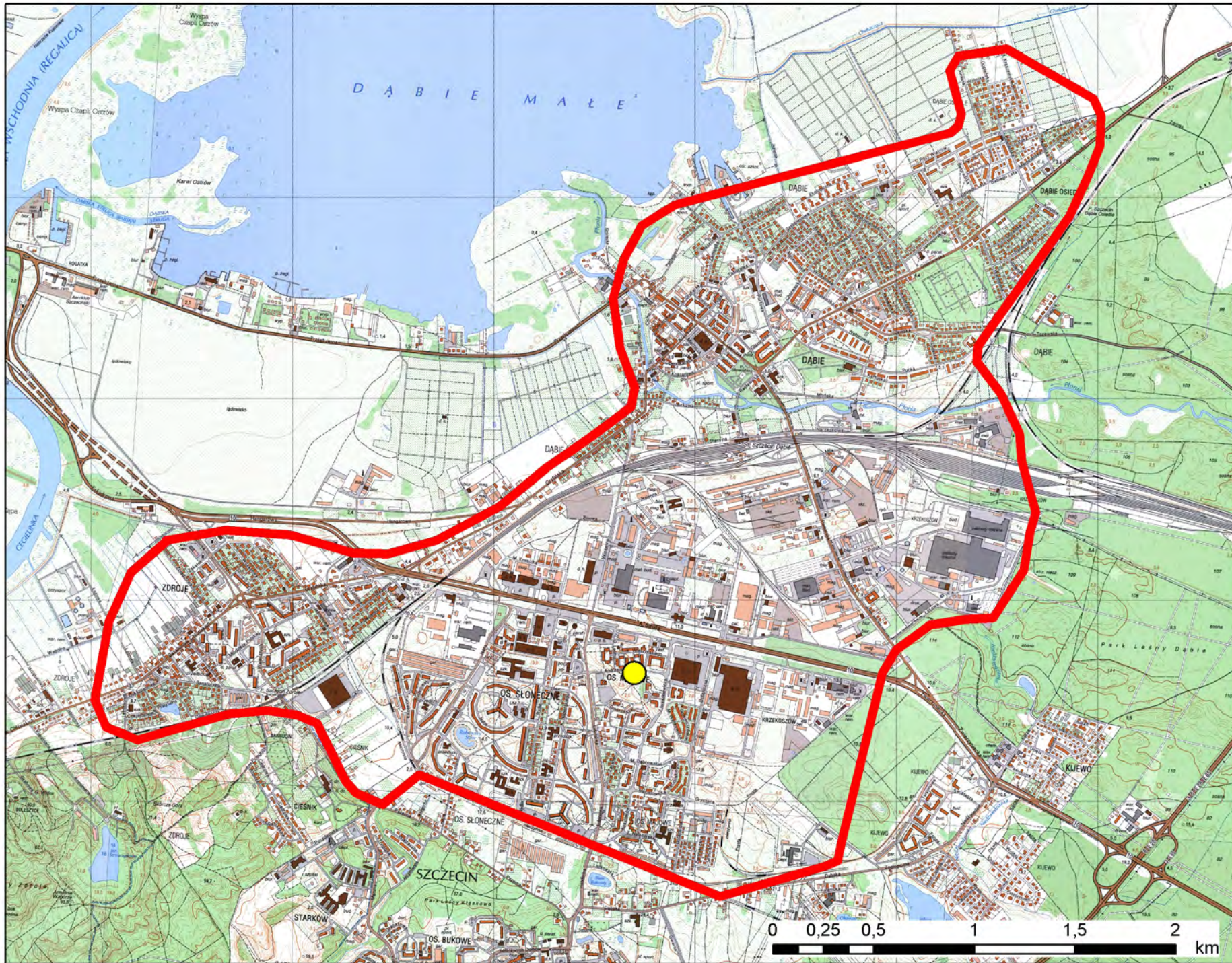




 pomiary PM10

 potencjalny obszar przekroczeń 24-godzinnych stężeń pyłu PM10

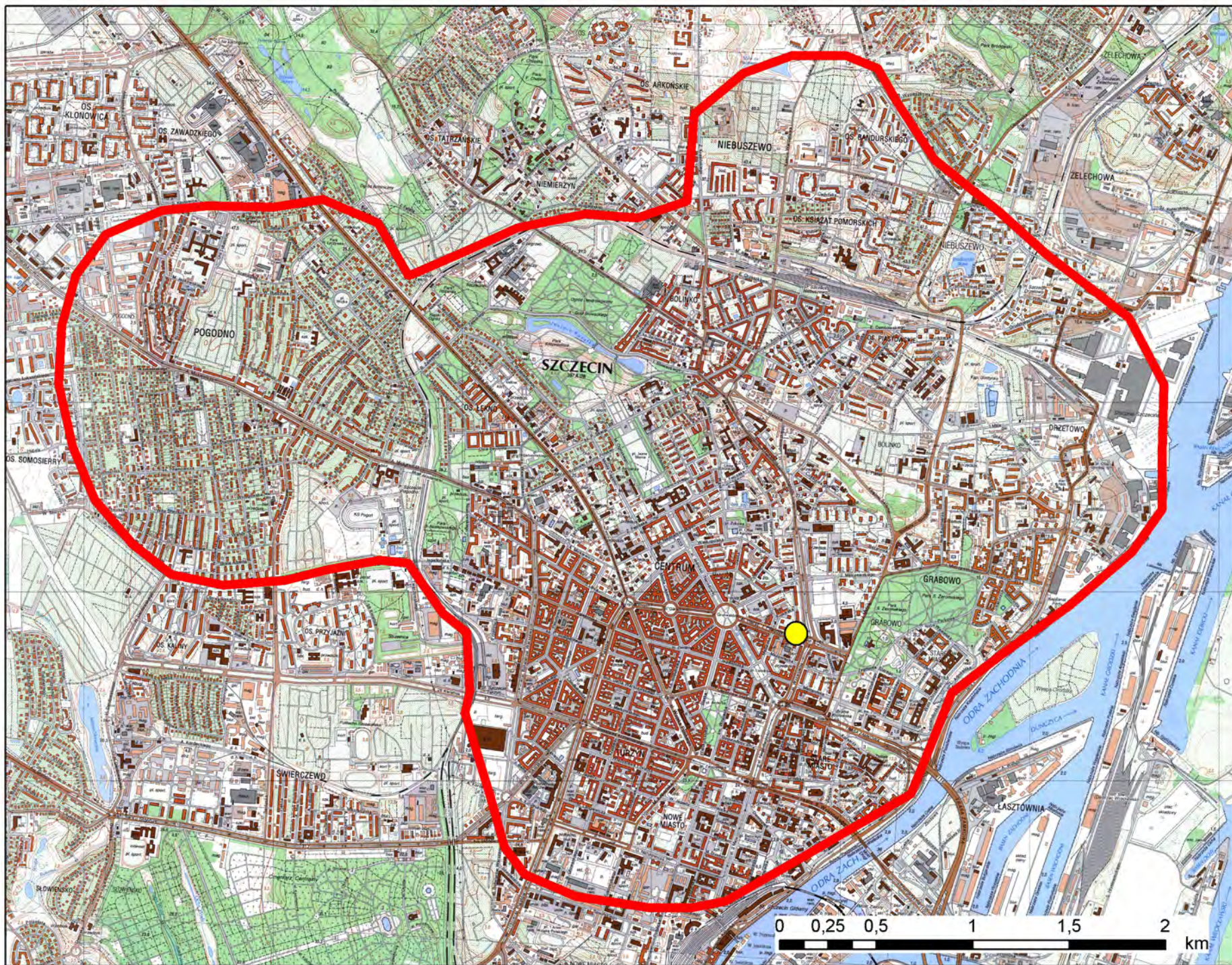
0 0,375 0,75 1,5 2,25 3 km



Mapa 2. Potencjalny obszar przekroczeń 24-godzinnych stężeń pyłu PM10 w aglomeracji szczecińskiej - obszar nr 2



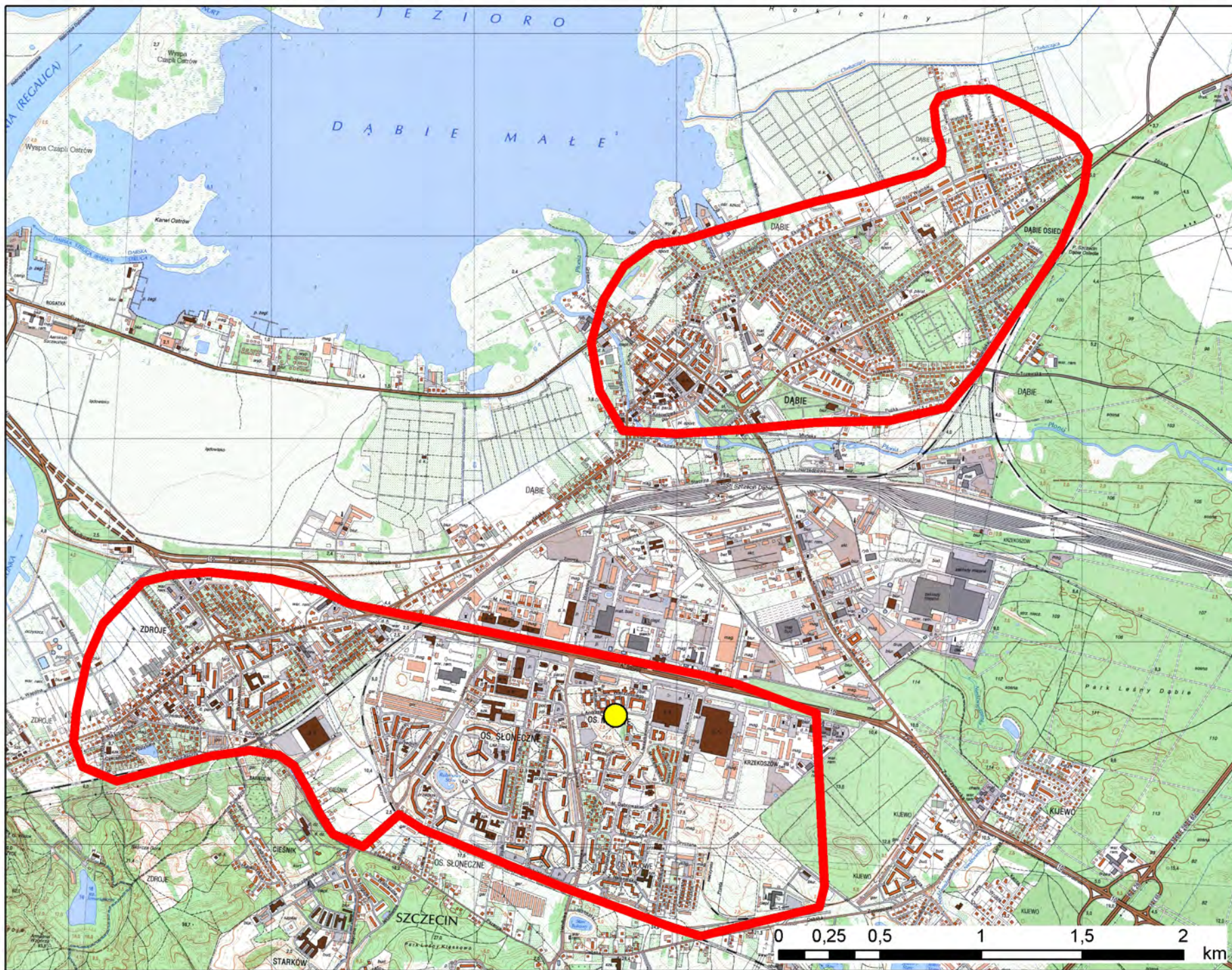
-  pomiary PM10
-  potencjalny obszar przekroczeń 24-godzinnych stężeń pyłu PM10



Mapa 3. Potencjalny obszar przekroczeń średnich rocznych stężeń benzo(a)pirenu w aglomeracji szczecińskiej - obszar nr 1



-  pomiary B(a)P
-  potencjalny obszar przekroczeń średnich rocznych stężeń benzo(a)pirenu

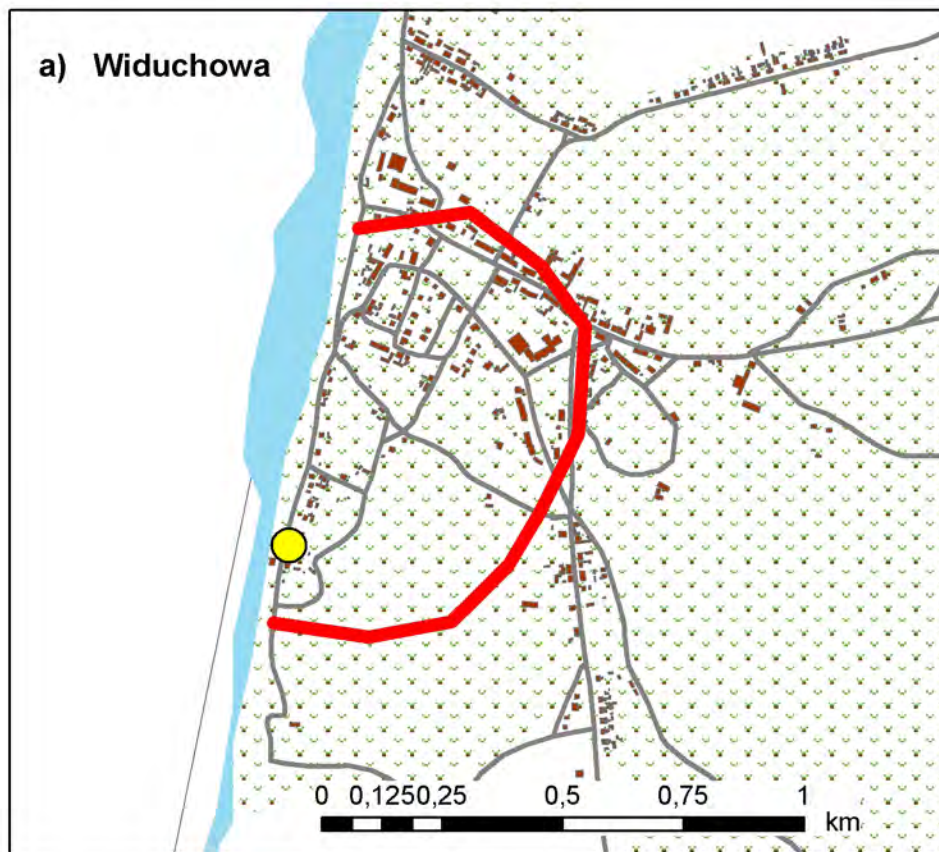
Mapa 4. Potencjalny obszar przekroczeń średnich rocznych stężeń benzo(a)pirenu w aglomeracji szczecińskiej - obszar nr 2



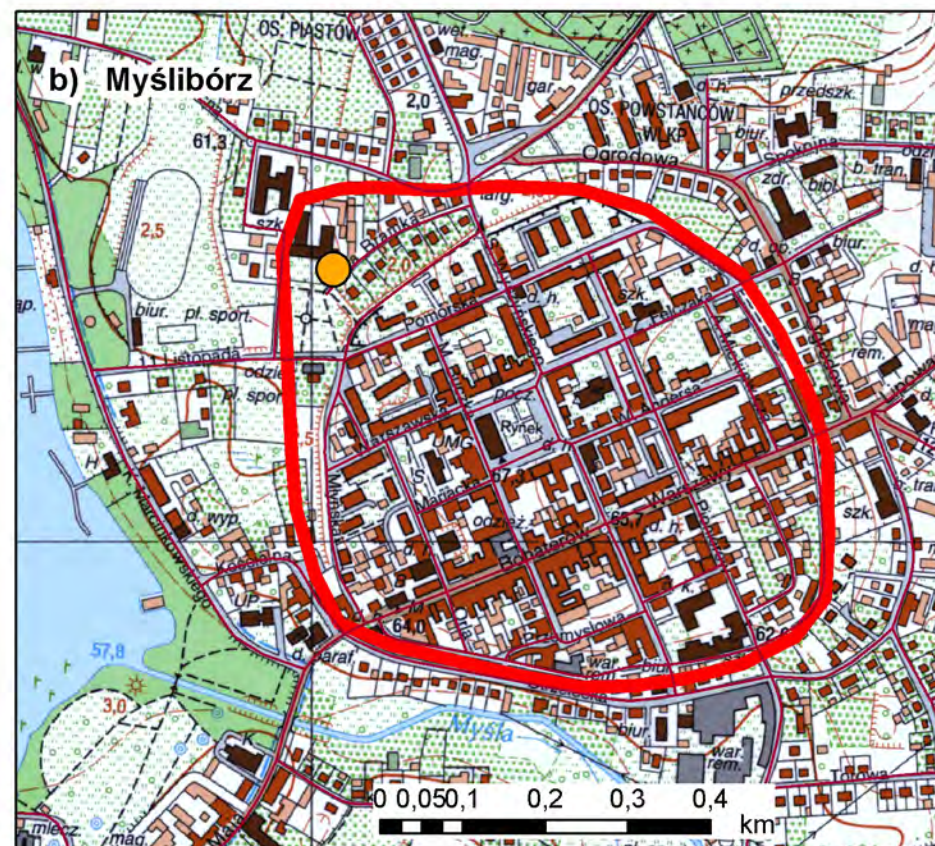
-  pomiary B(a)P
-  potencjalny obszar przekroczeń średnich rocznych stężeń benzo(a)pirenu



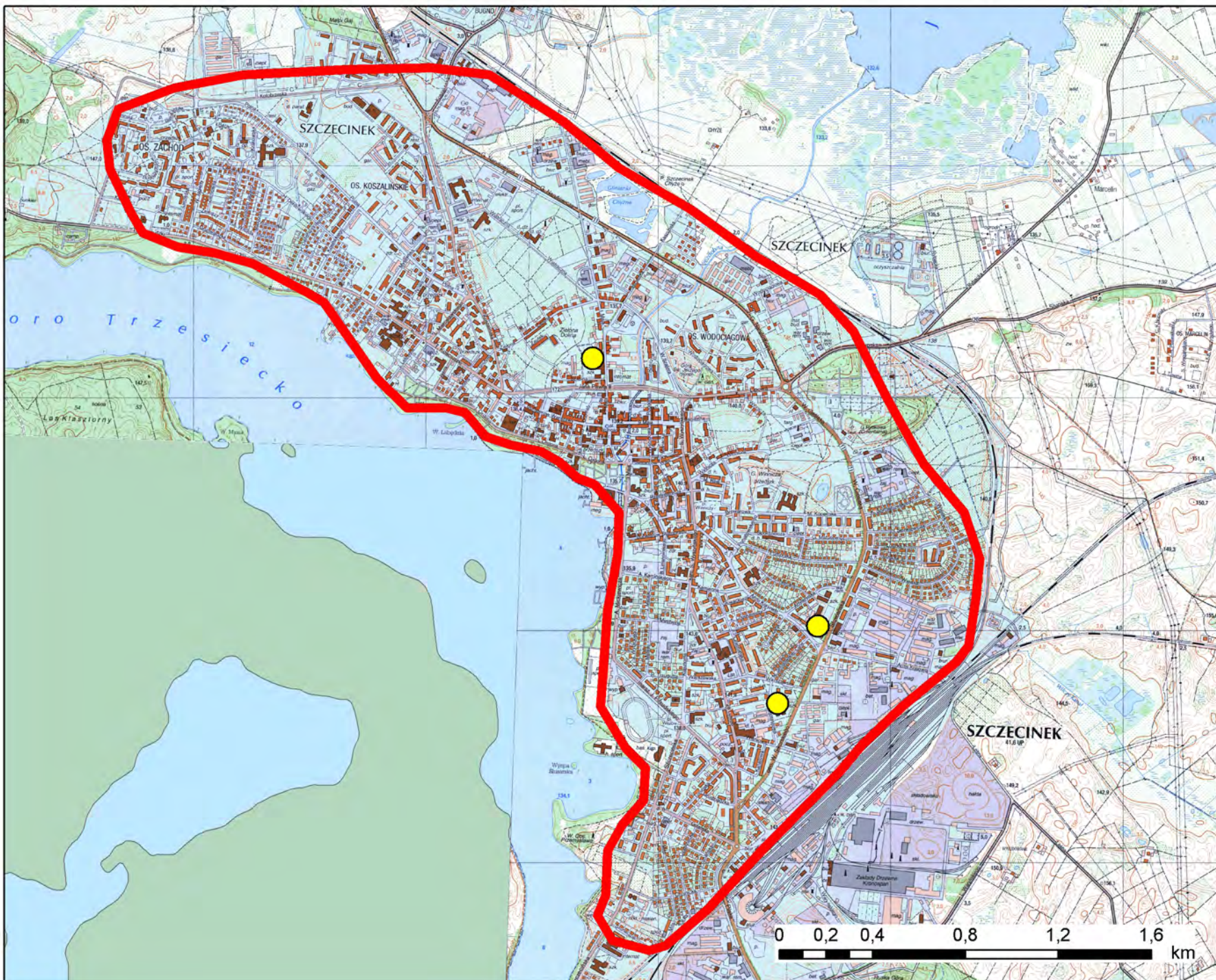
Mapa 6. Potencjalny obszar przekroczeń 24-godzinnych stężeń pyłu PM10 w strefie zachodniopomorskiej (Widuchowa, Myślibórz)





- pomiary pyłu PM10
- pomiary pyłu PM2,5
- potencjalny obszar przekroczeń 24-godzinnych stężeń pyłu PM10

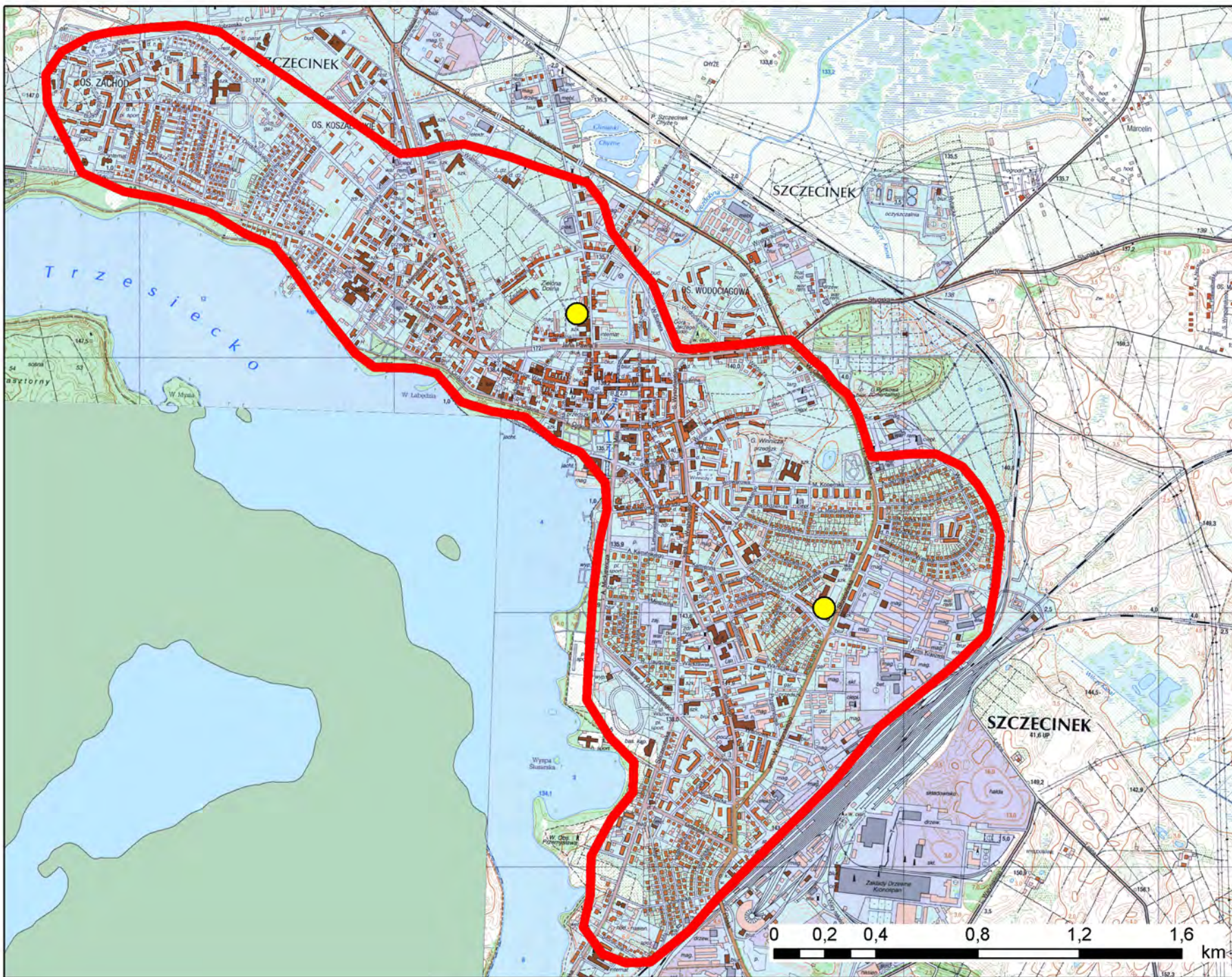




Mapa 7. Potencjalny obszar przekroczeń 24-godzinnych stężeń pyłu PM10 w strefie zachodniopomorskiej (Szczecinek)



-  pomiary PM10
-  potencjalny obszar przekroczeń 24-godzinnych stężeń pyłu PM10

Mapa 8. Potencjalny obszar przekroczeń średnich rocznych stężeń benzo(a)pirenu strefie zachodniopomorskiej (Szczecinek)



-  pomiary B(a)P
-  potencjalny obszar przekroczeń średnich rocznych stężeń benzo(a)pirenu

Mapa 9. Potencjalny obszar przekroczeń średnich rocznych stężeń benzo(a)pirenu w strefie zachodniopomorskiej (Widuchowa)

